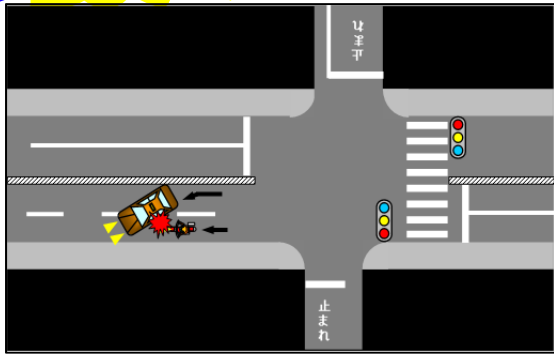


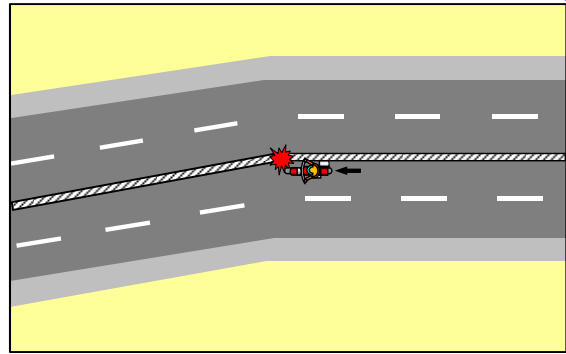
交通安全情報

27.8.17
警視庁交通部

連続発生 二輪車関与の死亡事故！



8月14日（金）午後6時55分頃
江東区内 丸八通り（都道）
タクシー（60歳代）×●スクーター（20歳代）



8月15日（土）午後4時45分頃
江東区内 区道
●二輪車（10歳代）×中央分離帯

※概要図は、事故当事者の実際の責任や過失の軽重を表したものではありません。



危険予測トレーニング!!

あなたはオートバイの運転者です。左の写真をよく見て
どんな危険が潜んでいるか危険予測をしてください。

- ① 対向車線の乗用車が急に右折してくるかもしれない
- ② 自転車が飛び出してくるかもしれない
- ③ 駐車しているトラックの先から歩行者が出てくるかもしれない
- ④ トラックのドアが開くかもしれない
- ⑤ トラックが突然発進するかもしれない

オートバイの運転手さんへ

速度抑制！

速度の出し過ぎは、正確なハンドル・ブレーキ操作を妨げ
大変危険です。特にカーブでは、遠心力により、速度が速い
ほど、また、カーブが急なほど車両が外側に膨らみます。

スピードは控えめに!!! 安全運転を心がけましょう!!

危険予測！

慣れた道でも油断は禁物です。前方の安全確認をしっかりと行い、
危険を予測したゆとりある運転をしましょう。



自分の命を守るヘルメット・プロテクター

ヘルメットの脱落を防ぐために**あごひも**はしっかりと締め
胸部・腹部を守るプロテクターを着用しましょう！

